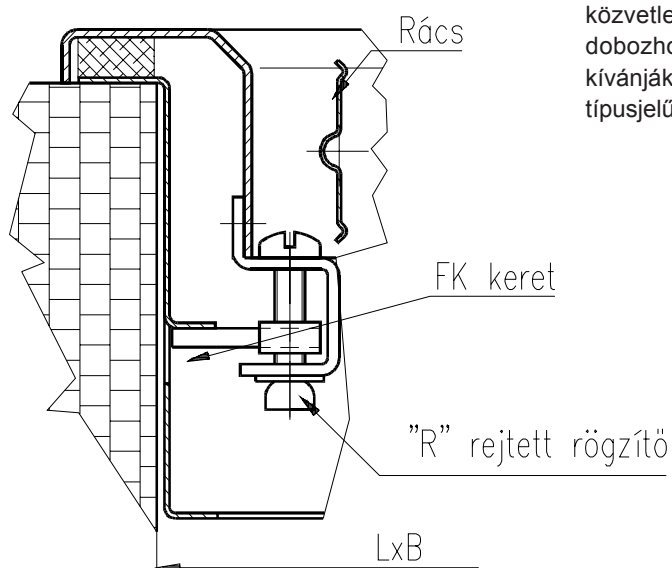
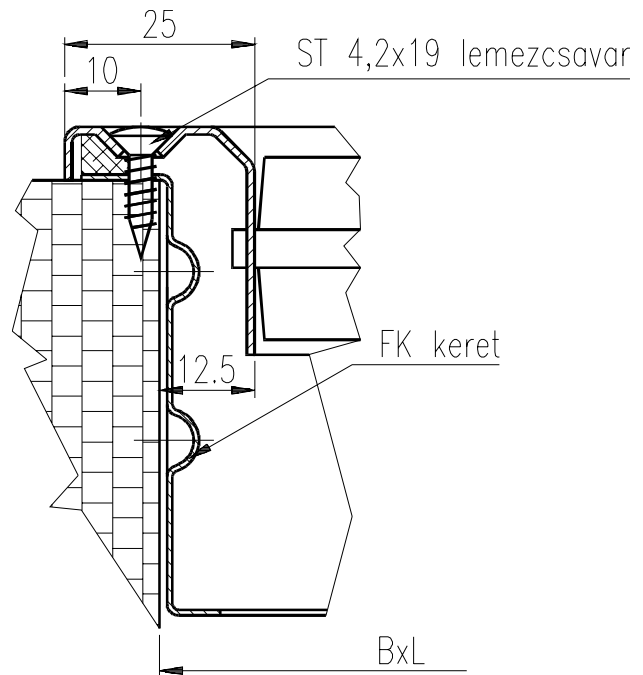


# TERMICON

## Rácstermékek szerelése

A TERMICON Rt által gyártott rácstermékeknek (CN, CNF, CNK, RD) a szellőzési rendszerbe való beszerelésének lehetséges módjai a rácsszerkezeti csoporttól függően változóak.

A négyzetes fali rácsok, mint például a CN, CNK és RD típusok függőleges felületekre szereltek általában. A falba és légcatorna oldalára szereléshez a z FK szerelő-befalazó keretek alkalmazása ajánlott. Az FK kerethez a peremen keresztül lemezcavarral, vagy rejtett rögzítő csavarozással lehet a rácsokat felszerelni. A rugóklipszes megoldást speciális, gyakori ki- és beszerelést igénylő eseteknél javasoljuk csak alkalmazni.

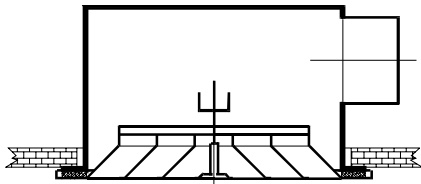


A négyzetes rácsokat légellátó dobozokhoz (DLL és DLF típusok) a peremen keresztül lemezcavarral közvetlenül lehet szerelni. Amennyiben a légellátó dobozhoz rejtett csavarozással vagy rugóklipsszel kívánják a rácsot szerelni, itt is használni kell az FK típusjelű szerelő-befalazó keretet.

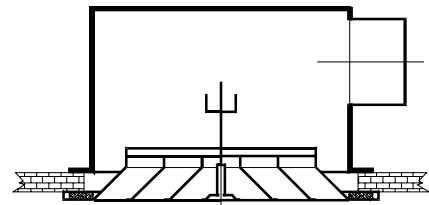
# TERMICON

## Rácstermékek szerelése

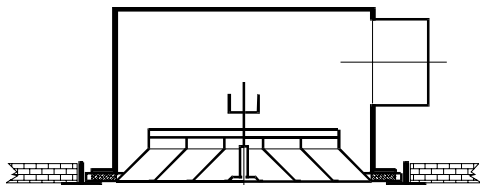
A mennyezeti rácsokat (RMT, RMTL, ERP, ERN, ERT, PBN, PBK, RBN, RBK) a leggyakrabban légellátó dobozhoz szerelik. A dobozokat a felső sarkok furatain keresztül a mennyezethez függesztik. A doboz pereme az álmennyezeti elemekhez képest két alapvető módon helyezhető el.



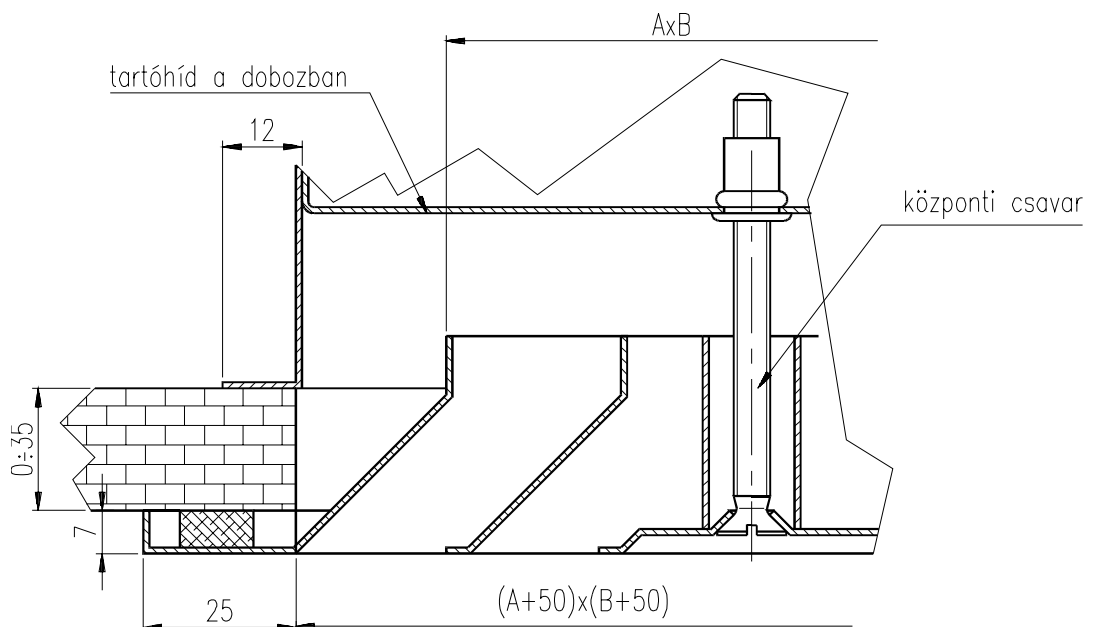
A légellátó doboz és a rács pereme is az álmennyezet alatt van. A doboz függesztése a rács felszerelése nélkül is tartja az álmennyezetet. A szintezés a rács nélkül is elvégezhető.



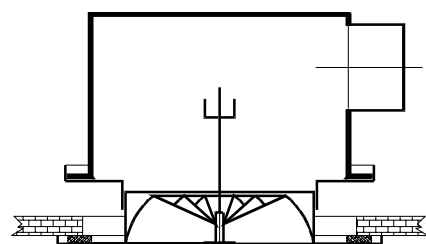
Az álmennyezetet a légellátó doboz és a rács pereme közrefogja. A szorítást és a központi csavar végzi, amely az álmennyezetnek a dobozhoz emelésével is terhelve van.



Az álmennyezeti tálcához illeszkedő méretű típusoknak, mint az ERC, illetve az RMT, ERP, ERN, ERT és RBN típusok 500-as méretjelzésű tagjainak a külmérete 595x595 mm. Ezek közvetlenül is beültethetők a 600x600 mm-es álmennyezeti raszterbe.

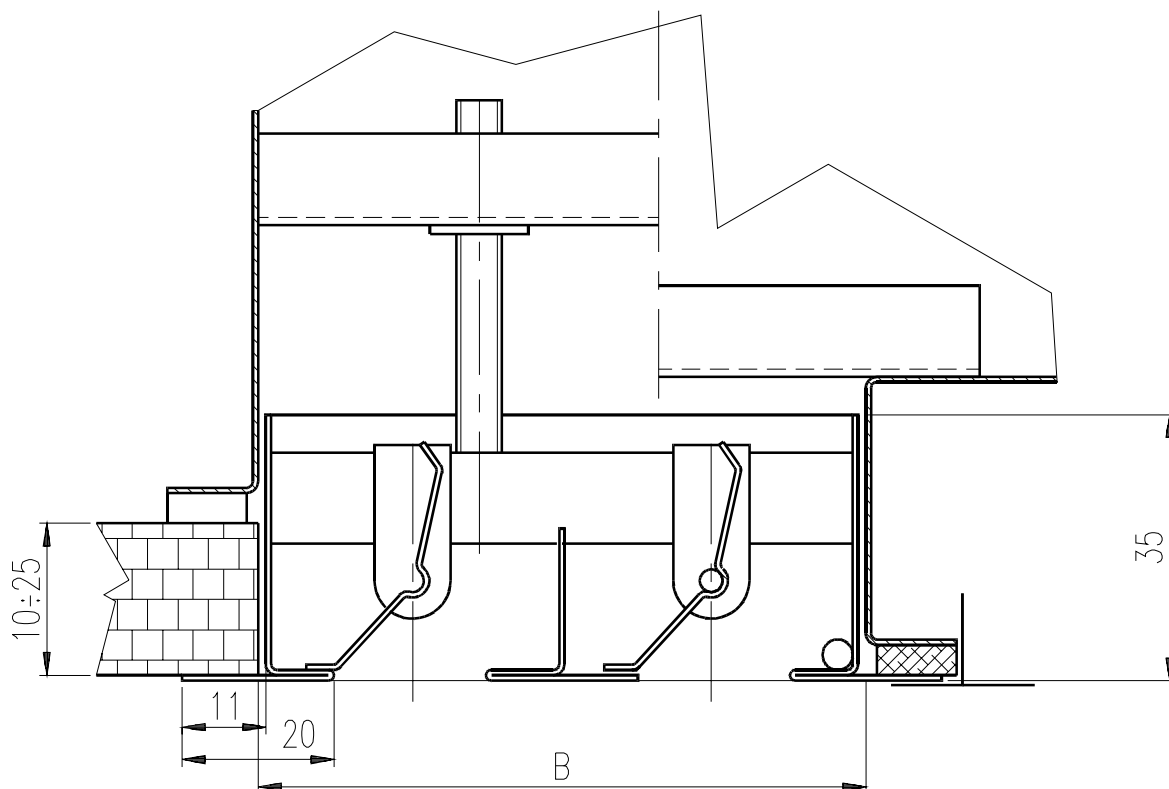


Kör csatlakozású és kör alakú mennyezeti elemeknél a DK típusjelű légellátó dobozok alkalmazandók. A dobozokat minden esetben függeszteni kell a mennyezethez. A doboz és rács összefogása központi csavarral lehetséges. A rácsok pereme rendszerint az álmennyezet alatt helyezkedik el.

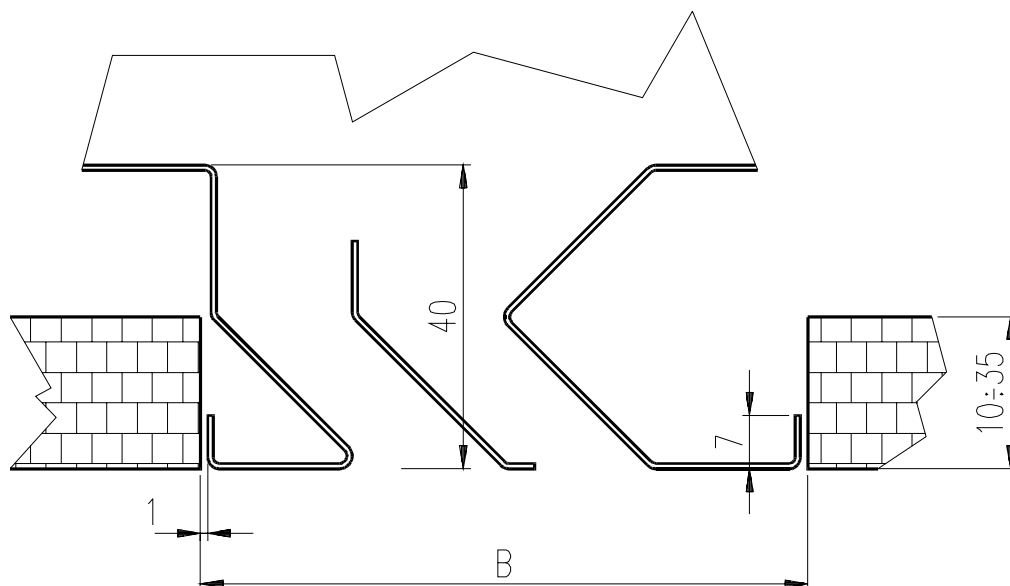


# TERMICON

## Rácstermékek szerelése



Az RBS sávbefűvők minden esetben a saját légellátó dobozaikkal együtt alkalmazandók. Az álmennyezethez a mennyezeti rácsokkal azonos kétféle módon illeszthetők, amint azt a fenti ábra két oldala mutatja.



Az RBT sávbefűvők a dobozukkal szétbonthatatlan egységet alkotnak. Ezeket az álmennyezeten kialakított részbe felülről kell beszerezni. A légellátó dobozokhoz kapcsolt függesztők állításával kell a peremnek az álmennyezet szintjéhez igazítását megoldani.