



5.1 KDK típusjelű fix zsaluk

Típusjel: KDK

Alkalmazási terület

A KDK típusjelű fix zsaluk alkalmasak a frisslevegő-beszívó és az elhasznált levegő kidobó nyílásainak lefedésére, vagy egyéb légáteresztő, fix nyílászáró elemként.

Alkalmazható négyszög keresztmetszetű légcsatorna-végre és falnyílásba szerelve egyaránt.

A nyílást oly módon zárja, hogy megakadályozza a csapadék bejutását. A fő méreteket az *1. ábra* és az *1. táblázat* tünteti fel.

Esztétikus kialakítása lehetővé teszi igényes épület-homlokzaton való megjelenítését.

Szerkezeti leírás

A KDK típusjelű fix zsalu extrudált alumínium konstrukció. A vízlevezető orral ellátott keretbe vízszintes helyzetben építik be a zsaluleveleket.

A zsalulevelek leválasztják a beszívott levegőből az

esetleges csapadékot és oldalirányba elvezetik a leválasztott vízmennyiséget, ami az oldalsó keretelemek mentén lefolyik.

A zsalulevelek mögötti síkban elhelyezett expandált alumínium lemezből készült durvaszűrő kizárja a különféle szilárd szennyező anyagok (pl. falevelek), madarak, rágcsálók bejutását a csatlakozó légcsatornába vagy a fix zsaluval zárt térbe.

A zsalulamellák 1000 mm szélességi méret felett vízszintesen osztott kivitelben készülnek.

Műszaki adatok, méretezés

A KDK típusjelű fix zsaluk légellenállása viszonylag nagy homloksebesség mellett — kifúvó üzem esetén is — igen kedvező értékű.

A rendszer légtechnikai méretezésekor a *2. ábrán* megadott szívó, illetve kifúvó üzemmódú ellenállás-görbék által meghatározott értékeket kell figyelembe venni.

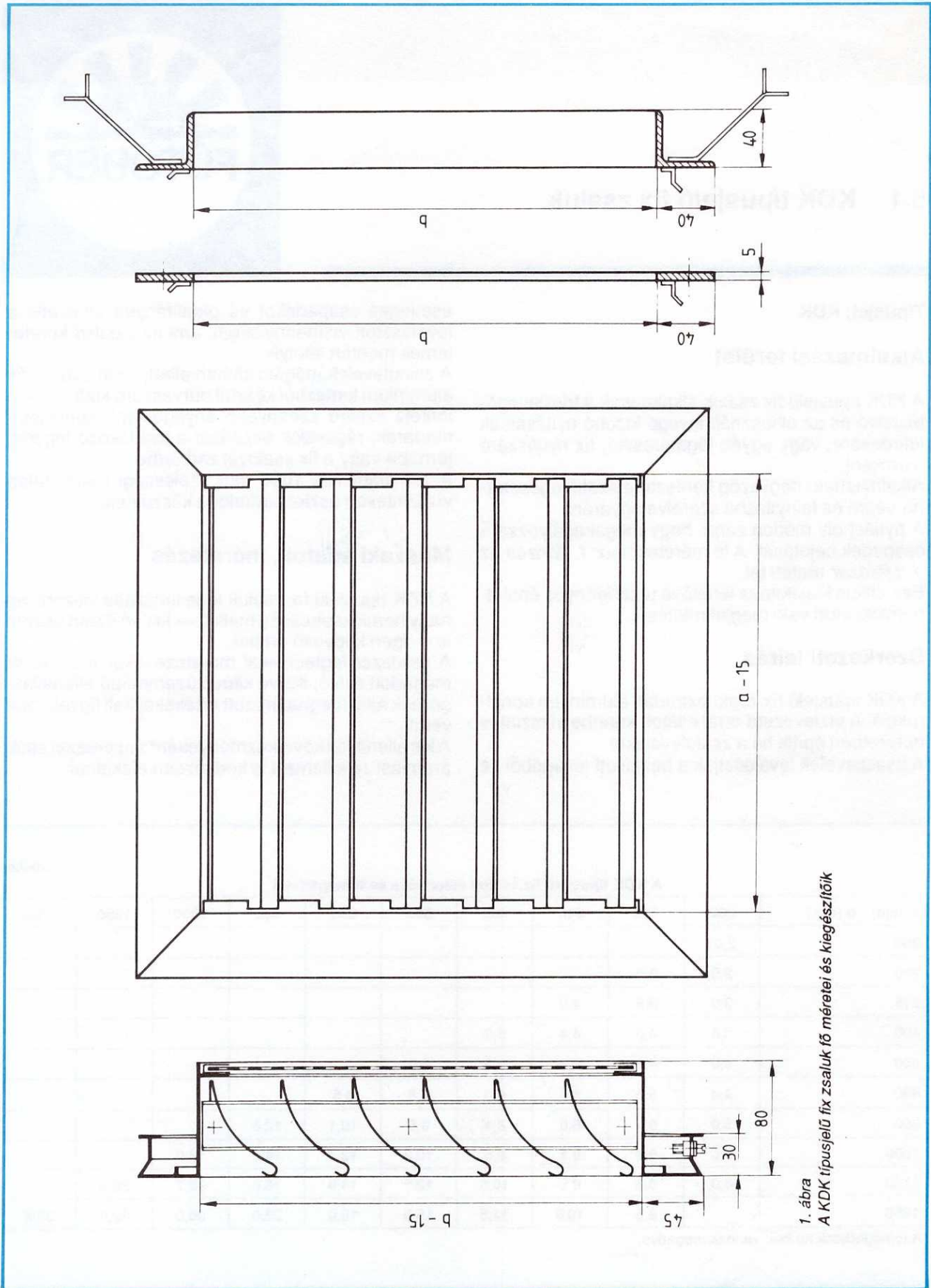
A kis ellenállás következményeként a szerkezet saját áramlási zajjellemzői is kedvezően alakulnak.

1. táblázat

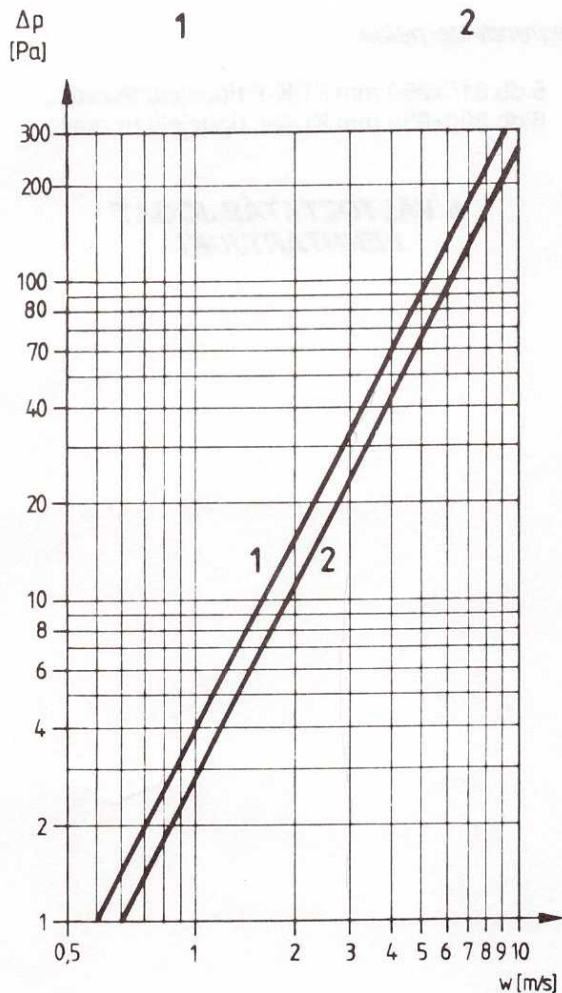
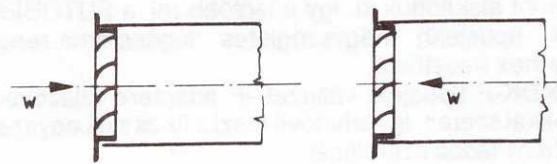
A KDK típusjelű fix zsaluk méretsora és tömegadatai*

a (mm) b (mm)	200	250	315	400	500	630	800	1000	1250	1600
200	2,0*									
250	2,5	3,0								
315	3,0	3,6	4,0							
400	3,6	4,0	4,4	5,0						
500	4,0	4,5	5,0	5,3	6,0					
630	4,4	5,0	5,5	6,0	6,3	8,5				
800	5,0	5,4	6,0	6,4	8,5	10,1	12,5			
1000	5,6	6,0	6,5	8,5	10,3	12,5	14,8	18,0		
1250	6,0	6,6	8,5	10,5	12,5	14,9	18,0	22,7	26,0	
1600		8,5	10,6	12,5	15,0	18,0	23,0	26,0	32,0	36,0

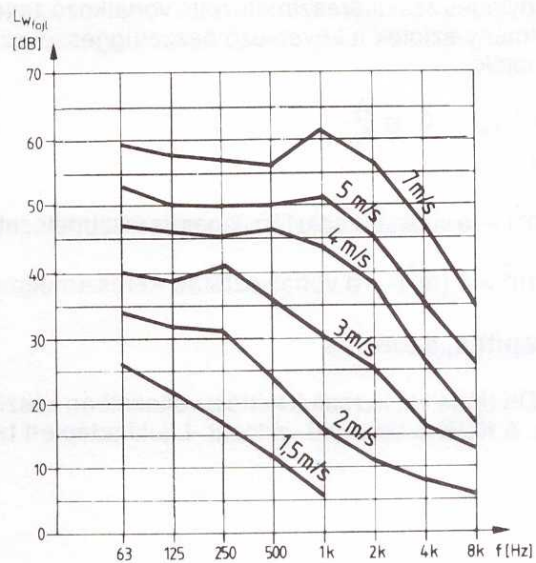
*A tömegadatok kg-ban vannak megadva.



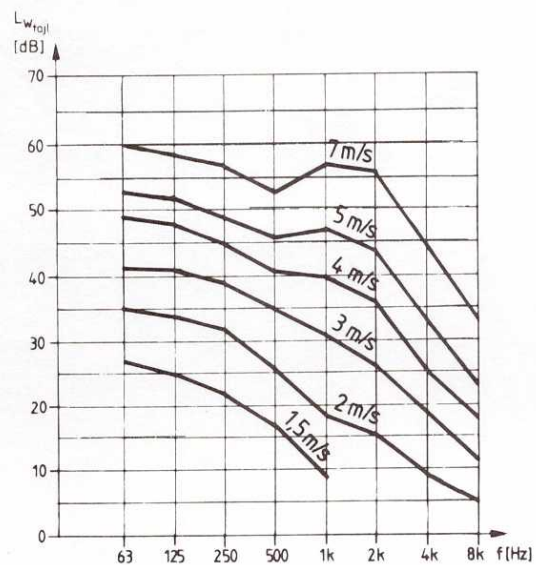
1. ábra
A KDK típusjelű fix zsaluk fő méretei és kiegészítőik



2. ábra
A KDK típusjelű fix zsaluk ellenállás-görbéi



3. ábra
A KDK típusjelű fix zsaluk szívó üzemi zajteljesítmény-szint-görbéi



4. ábra
A KDK típusjelű fix zsaluk kifúvó üzemi zajteljesítmény-szint-görbéi

A KDK típusjelű fix zsaluk a 3—4. ábrán megadott sajátzaj-diagramjaival az akusztikai méretezéshez adunk segítséget.

A szívó illetve kifúvó üzemmódok oktávsváos zajteljesítmény-szintjeit a névleges homloksebesség függvényében adtuk meg. A zajteljesítmény-szintek

mindkét görbeseregen 1 m^2 névleges felületű fix zsalukra vonatkoznak.

A tényleges zsalukeresztmetszetre vonatkozó zajteljesítmény-szintek a következő összefüggéssel számíthatók:

$$L_w = L_{w_{\text{ref}}} + 10 \cdot \lg \frac{A}{A_0}$$

ahol:

$A \text{ (m}^2\text{)}$ — a vizsgált zsalu tényleges keresztmetszete,

$A_0 \text{ (m}^2 = 1 \text{ m}^2\text{)}$ — a vonatkoztatási keresztmetszet.

Telepítés, szerelés

A KDK típusjelű fixzsaluk kétféle változatban készülnek. A **KDK-L** típusjelű változat -L jelű adaptert tartalmaz,

mellyel a zsalu légcsatorna végre szerelhető. Ennek méretsorát a szabványos R-10 *Renard-sor* szerint alakítottuk ki. Így a legtöbb (pl. a FÜTŐBER MK típusjelű) négyzetes légcsatorna-rendszerhez illeszthető.

A **KDK-F** típusjelű változat -F adaptere falazókarokkal szerelt, így lehetővé teszi a fix zsaluk egyszerű falnyílásba szerelését.

Megrendelési példa:

- 5 db 315x250 mm KDK-F típusjelű fixzsalu,
- 6 db 800x630 mm KDK-L típusjelű fixzsalu.

**A VÁLTOZTATÁS JOGÁT
FENNTARTJUK!**