



4.5 USZ-1 típusjelű szellőzőrácsok sík betéttel

Típusjel: USZ-1 (1-2. ábra)

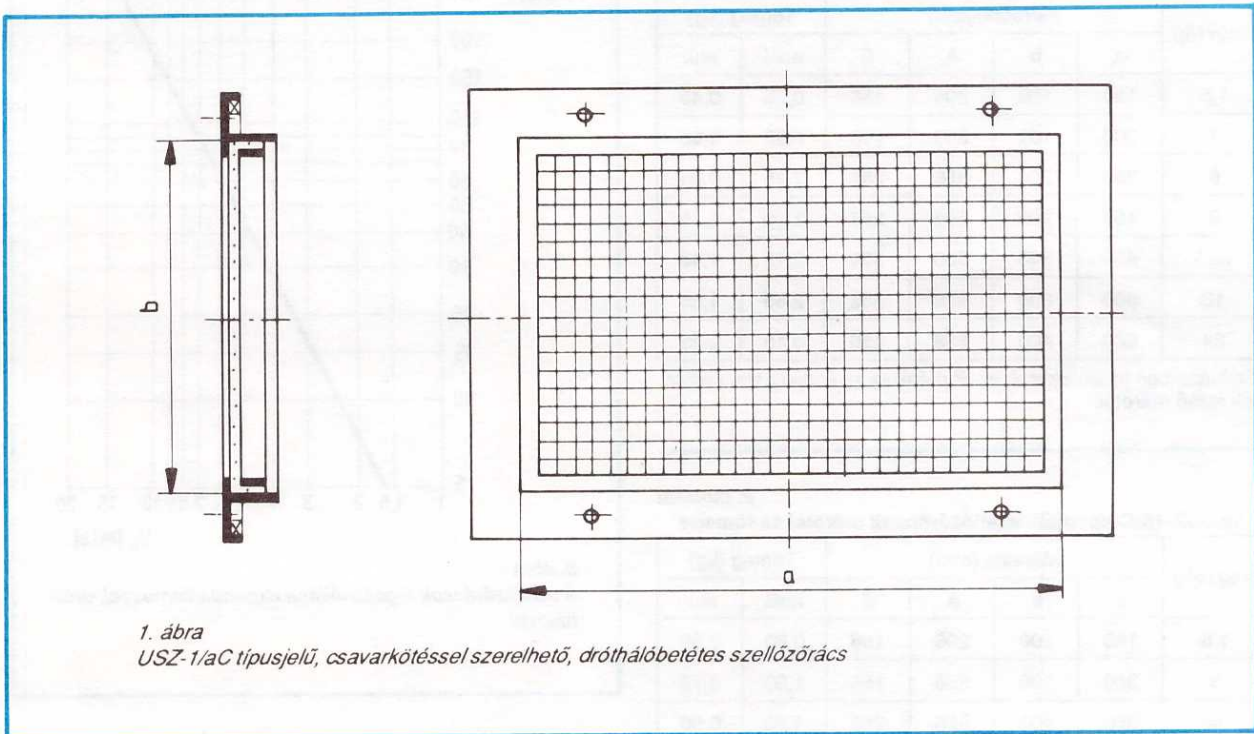
Alkalmazási terület

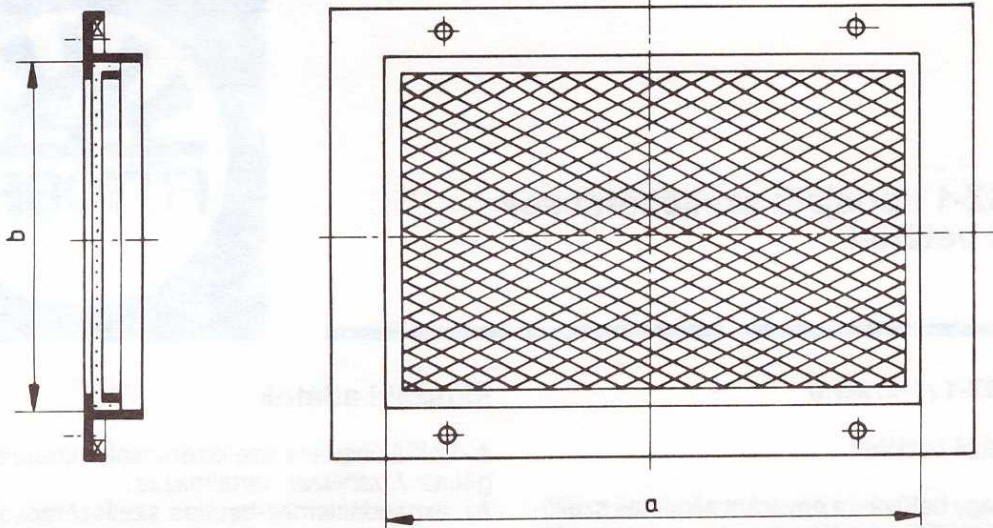
Elszívásra vagy befúvásra egyaránt alkalmas szellőzőrácsok. Készítjük dróthálóbetéttel vagy expandáltlemez-betéttel. A keret anyaga lehet acél vagy alumínium. A dróthálóbetét felülete horganyzott, az expandáltlemez-betét anyaga megegyezik a keret anyagával.

Műszaki adatok

A dróthálóbetétes szellőzőrácsok méreteit és tömegét az 1. táblázat tartalmazza.

Az expandáltlemez-betétes szellőzőrácsok méretei és tömege a 2. táblázatban található; légellenállásukat a 3. ábra mutatja.





2. ábra
USZ-1/bC típusjelű, csavarkötéssel szerelhető, expandáltlemez-betétes szellőzőrács

1. táblázat

Az USZ-1/aC típusjelű szellőzőrácsok méretei és tömege

Nagyság	Méretek (mm)				Tömeg (kg)	
	a	b	A	B	acél	alu.
1,5	150	100	206	156	0,55	0,45
3	300	100	356	156	0,95	0,65
6	300	200	356	256	1,25	0,85
9	450	200	506	256	1,75	1,15
13,5	450	300	506	356	2,15	1,45
18	600	300	656	356	2,65	1,85
24	600	400	656	456	3,15	2,25

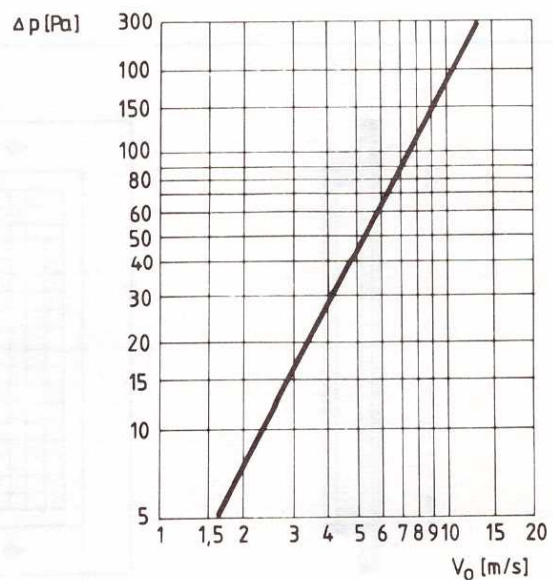
A táblázatban feltüntetett A és B méretek az anemosztát keretének külső méretei.

2. táblázat

Az USZ-1/bC típusjelű szellőzőrácsok méretei és tömege

Nagyság	Méretek (mm)				Tömeg (kg)	
	a	b	A	B	acél	alu.
1,5	150	100	206	156	0,60	0,50
3	300	100	356	156	1,00	0,70
6	300	200	356	256	1,30	0,90
9	450	200	506	256	1,80	1,20
13,5	450	300	506	356	2,20	1,50
18	600	300	656	356	2,70	1,90
24	600	400	656	456	3,20	2,30

A táblázatban feltüntetett A és B méretek az anemosztát keretének külső méretei.



3. ábra
A szellőzőrácsok légellenállása expandáltlemezzel, dróthálóval

Megrendelési példa:

- 2 db USZ-1/aC-9 aC típusjelű, dróthálóbetétes szellőzőrács, festett típusfelülettel,
- 1 db USZ-1/bC-18 aC típusjelű, expandáltlemez-betétes szellőzőrács, festett felülettel.

**A VÁLTOZTATÁS JOGÁT
FENNTARTJUK!**