



4.2 AN típusjelű aprólamellás anemosztátok

Típusjel: AN

Alkalmazási terület

Befúvásra és elszívásra egyaránt alkalmas, a légáramot elosztó és irányító szerkezetek. Egysoros és kétsoros típusváltozatban készítjük.

Műszaki leírás

A beépített, fokozat nélküli beállítású, kézzel könnyen elforgatható lamellák állásszögének változtatásával szabályozható a levegő iránya. A légáram irányításának légbefúvás esetén van jelentősége. Az aprólamellás anemosztátok acélkerettel vagy alu-

mínium kerettel készíthetők. Az irányító elemek (lamellák) anyaga húzott alumínium profil. A lamellák a keret furataiba gumihüvellyel csatlakoznak, ezért rezgésmentesek.

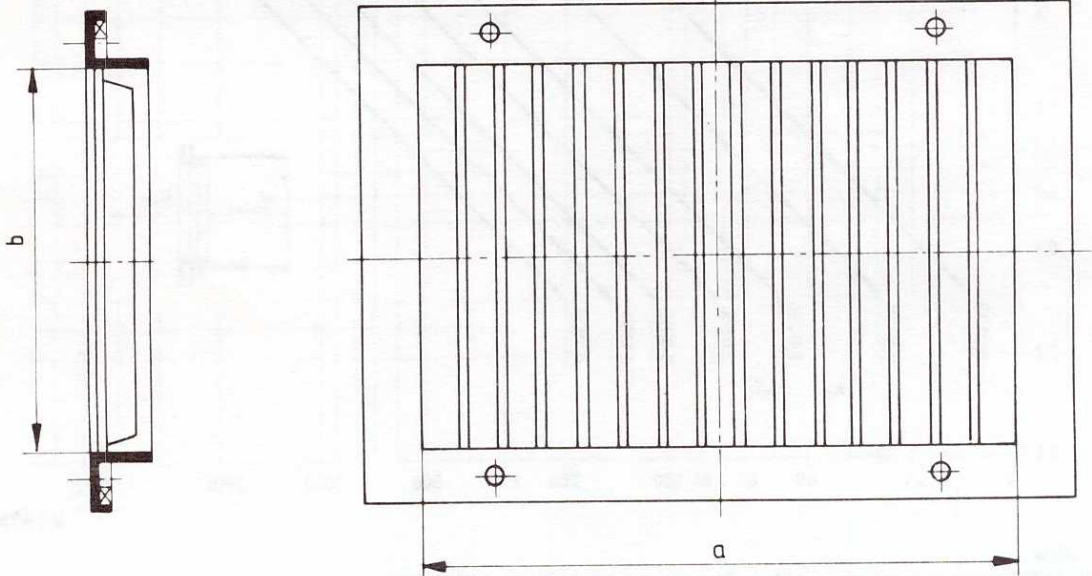
Műszaki adatok

Egysoros aprólamellás anemosztátok

Típusjel: ANEC (1. ábra)

Az egysoros aprólamellás anemosztátok méreteit és tömegét az 1. táblázat tartalmazza.

Az ANE típusjelű, egysoros aprólamellás anemosztátok méretezésére és kiválasztására a 2-3. ábra szolgál.



1. ábra

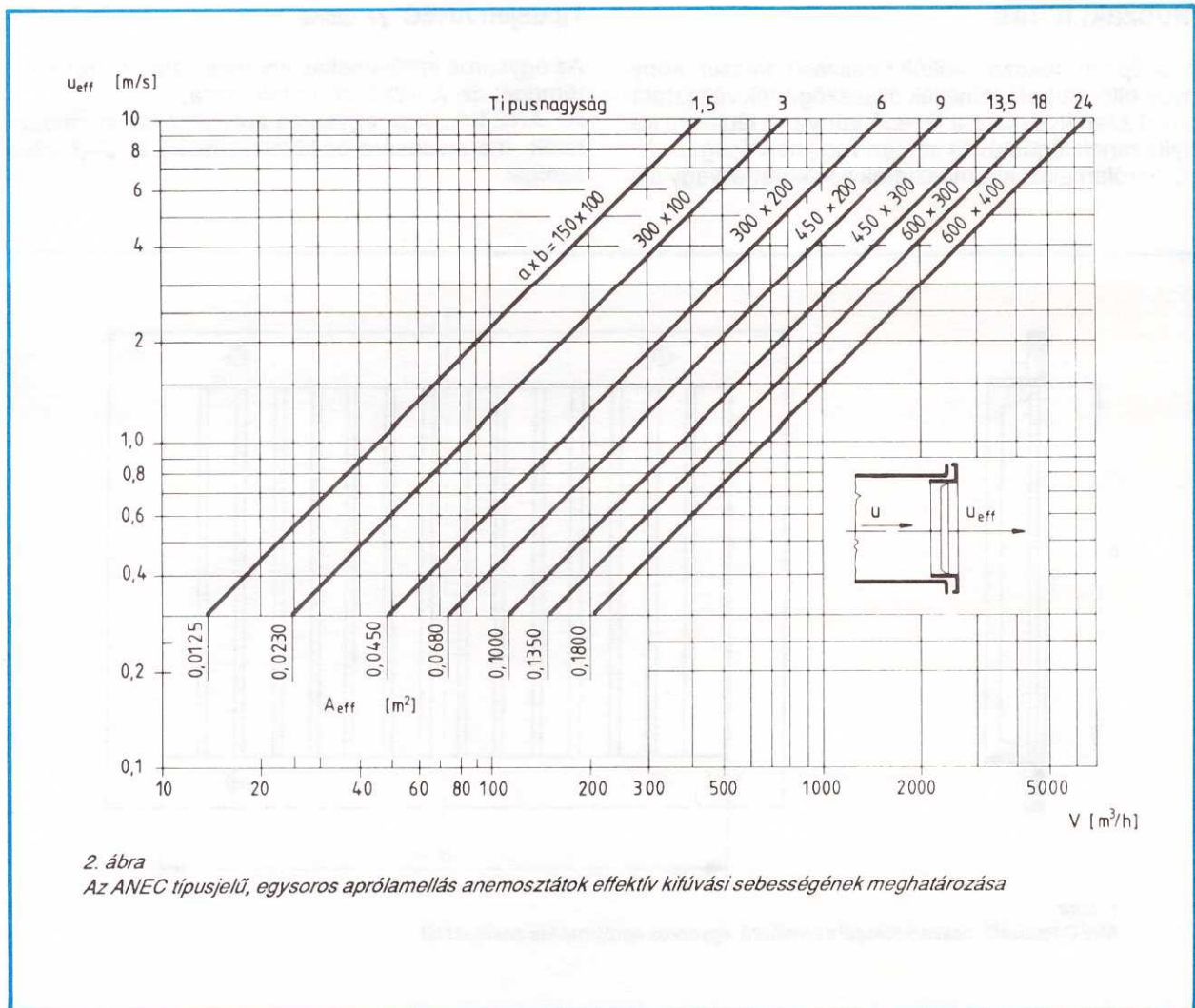
ANEC típusjelű, csavarkötéssel szerelhető, egysoros aprólamellás anemosztát

1. táblázat

Egysoros aprólamellás anemosztátok méretei és tömege

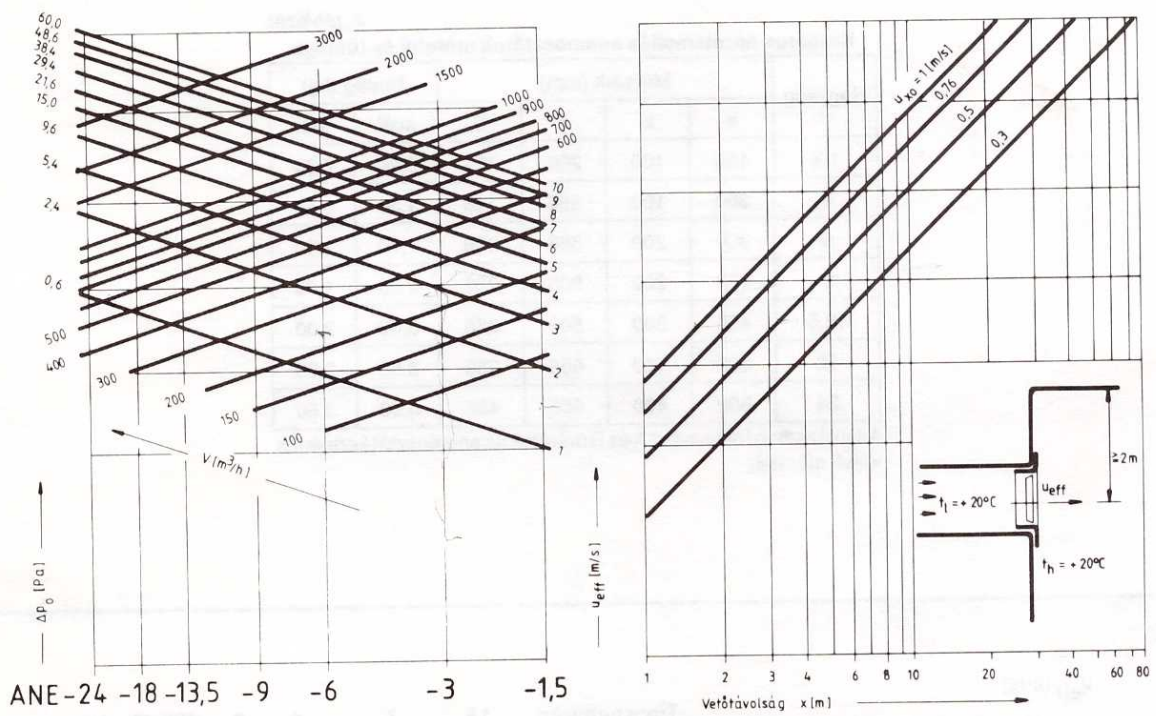
Nagyság	Méretek (mm)				Tömeg (kg)	
	a	b	A	B	acél	alu.
1,5	150	100	206	156	0,60	0,30
3	300	100	356	156	0,90	0,50
6	300	200	356	256	1,10	0,70
9	450	200	506	256	1,50	0,90
13,5	450	300	506	356	1,90	1,20
18	600	300	656	356	2,30	1,50
24	600	400	656	456	2,70	1,90

A táblázatban feltüntetett A és B méretek az anemosztát keretének külső méretei.

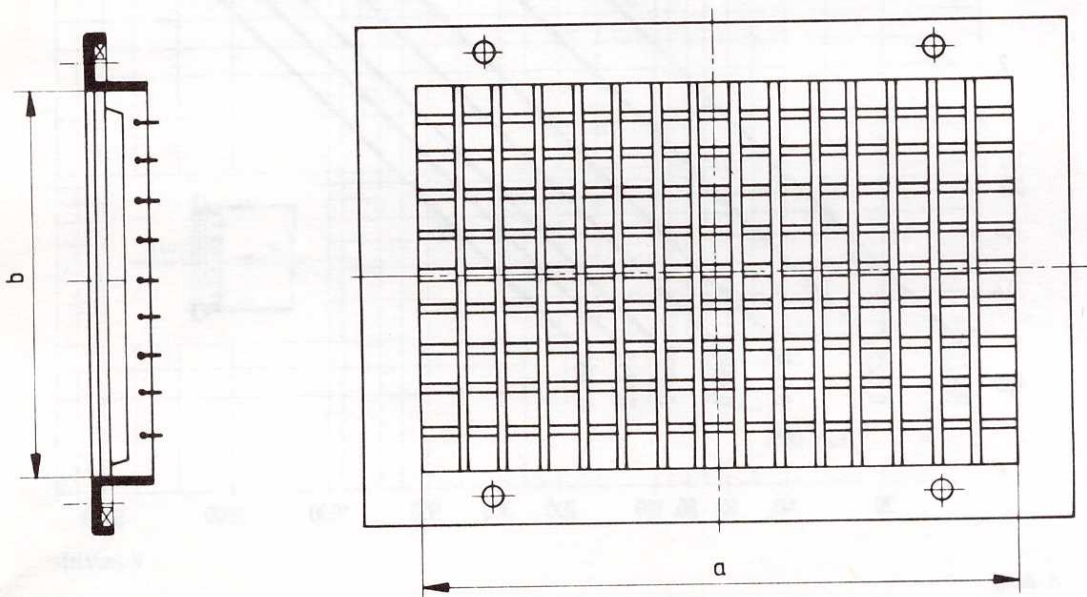


2. ábra

Az ANEC típusjelű, egysoros aprólamellás anemosztátok effektív kifúvási sebességének meghatározása



3. ábra
Kiválasztási diagram ANEC típusjelű, egysoros aprólamellás anemosztátokhoz



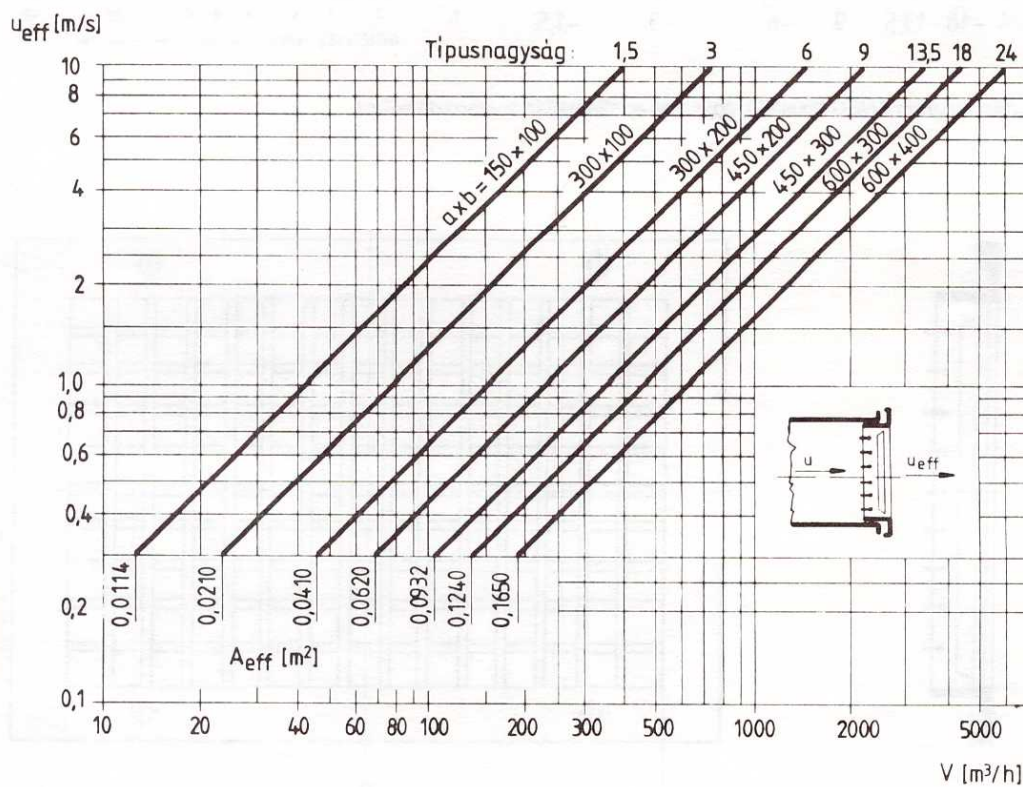
4. ábra
ANKC típusjelű, csavarkötéssel szerelhető, kétsoros aprólamellás anemosztát

2. táblázat

Kétsoros aprólamellás anemosztátok méretei és tömege

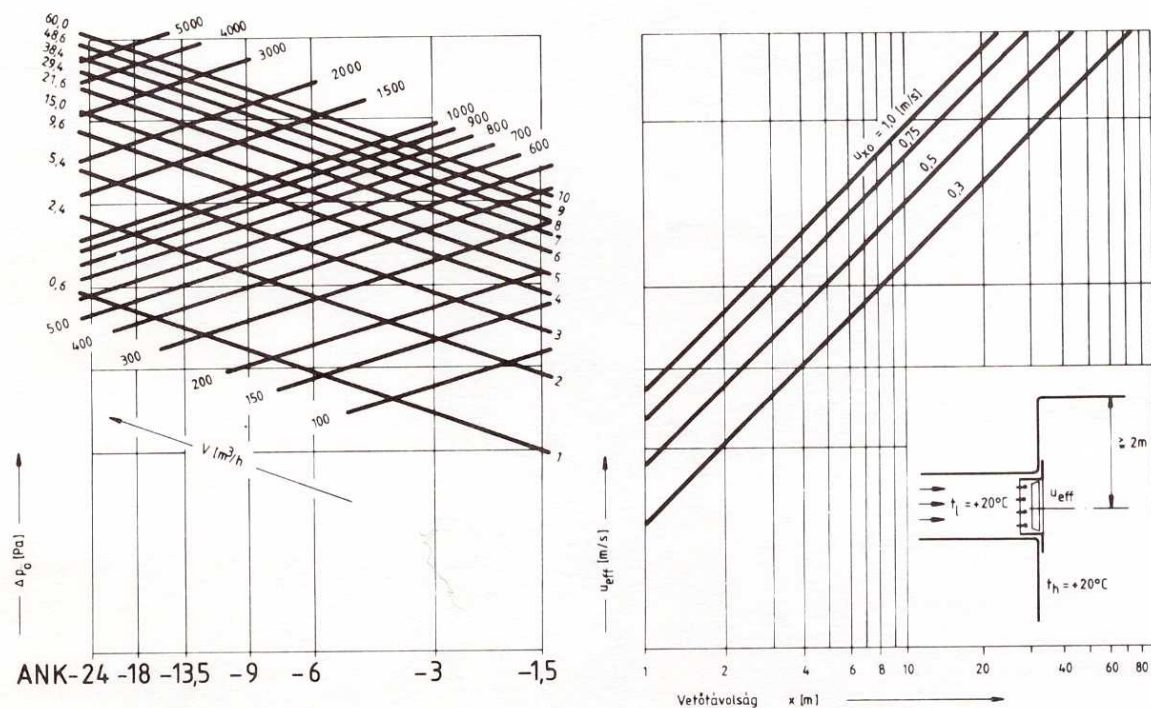
Nagyság	Méretek (mm)				Tömeg (kg)	
	a	b	A	B	acél	alu.
1,5	150	100	206	156	0,90	0,60
3	300	100	356	156	1,30	0,80
6	300	200	356	256	1,70	1,20
9	450	200	506	256	2,30	1,70
13,5	450	300	506	356	3,00	2,30
18	600	300	656	356	3,60	2,90
24	600	400	656	456	4,50	3,60

A táblázatban feltüntetett A és B méretek az anemosztát keretének külső méretei.



5. ábra

Az ANKC típusjelű, kétsoros aprólamellás anemosztátok effektív kifúvási sebességének meghatározása



6. ábra

Kiválasztási diagram az ANKC típusjelű, kétsoros aprólamellás anemosztátokhoz

Kétsoros aprólamellás anemosztátok

Típusjel: ANKC (4. ábra)

A kétsoros aprólamellás anemosztátok méreteit és tömegét a 2. táblázat tartalmazza.

Az ANK típusjelű, kétsoros aprólamellás anemosztátok méretezésére és kiválasztására az 5-6. ábra szolgál.

Az AN típusjelű, egy- és kétsoros aprólamellás anemosztátokhoz csatlakoztatható légmennyiség-szabályozó zsalu kiválasztását, szabályozási görbéit a

4.10 AZ típusjelű szabályozó zsaluk című fejezet tartalmazza.

Megrendelési példa:

- 1 db ANEC-18 ac. típusjelű, egysoros aprólamellás anemosztát, festett felülettel,
- 5 db ANKC-3 ac. típusjelű, kétsoros aprólamellás anemosztát, festett felülettel.

**A VÁLTOZTATÁS JOGÁT
FENNTARTJUK!**

